

IKG Industriekälte GmbH & Co KG  
 Langwiesenstraße 8  
 74363 Güglingen

Tel: 0049 (0) 7135 9376801  
 Fax.: 0049 (0) 7135 9376804  
 info@ikg-industriekaelte.de

Web: www.ikg-industriekaelte.de



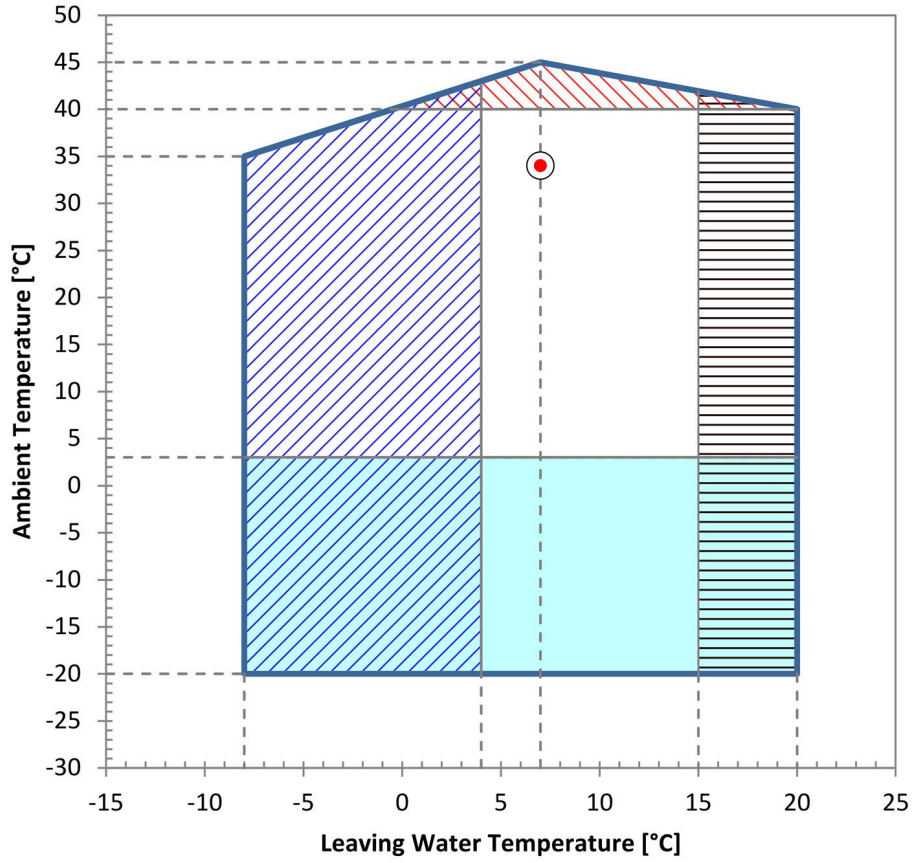
## ENR.003



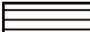


Verdichtertyp		scroll
System		luftgekühlt
Kälteleistung Eurovent	kW	3.6
C.O.P.	kW/kW	3
E.E.R.	kW/kW	2.79
Wassereintrittstemperatur	°C	12
Wasseraustrittstemperatur	°C	7
Flüssigkeit	Typ	Wasser
Glycolanteil	%	
Umgebungstemperatur Minimum Standardkonfiguration	°C	3
Umgebungstemperatur Maximum Standardkonfiguration	°C	45
Auslegungstemperatur	°C	35
Elevation a.s.l.	m	0
Kältemittel	R	410A
Elektrische Einspeisung gemäß EN 60204-1	V/ph/Hz	230/1/50
Schutzklasse der Anlage	IP	54
<b>VERDICHTERDATEN</b>		
Verdichteranzahl	N°	1
Kältekreisläufe	N°	1

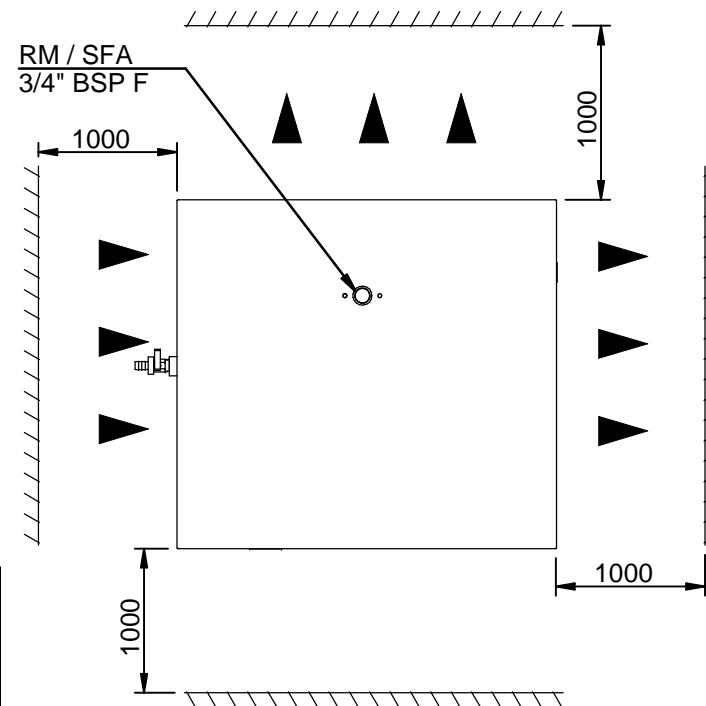
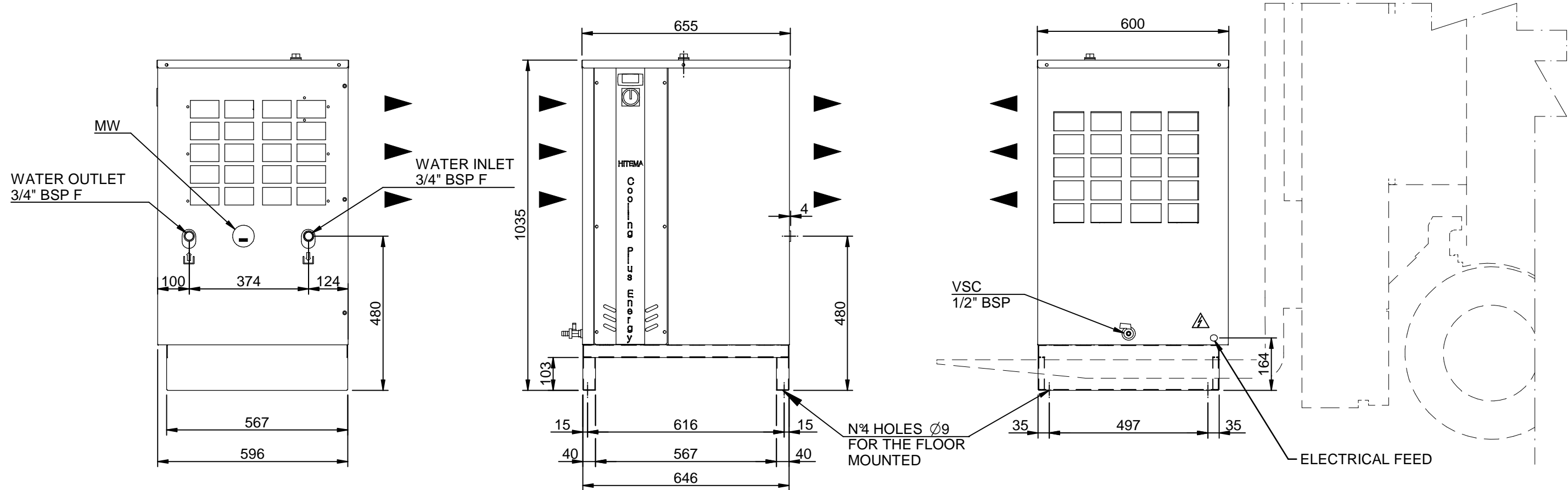
Nennleistungsaufnahme Verdichter	kW	1.2
Gesamtstromaufnahme Verdichter	A	5.8
Stufen	N°	1
<b>VERDAMPFERDATEN</b>		
Verdampferanzahl	N°	1
Verdampfertyp	Typ	Coaxial
Auslegungsrate Durchfluss	m3/h	0.62
Minimum Durchflussrate	m3/h	0.6
Maximum Durchflussrate	m3/h	2.2
Interner Druckverlust beim Auslegungspunkt	bar	0,23
Wasseranschlüsse	BSP/DN	3/4"
<b>PROZESS PUMPENDATEN</b>		
<b>Pumpe P3</b>		
Leistungsaufnahme Pumpe	kW	0.56
Stromaufnahme Pumpe	A	3.46
Betriebsdruck einzelne Pumpe	bar	2,7
<b>Pumpe P5 (optional)</b>		
Leistungsaufnahme Pumpe	kW	0.74
Stromaufnahme Pumpe	A	3.22
Betriebsdruck einzelne Pumpe (optional)	bar	4,55
<b>TANKDATEN</b>		
Tankvolumen	dm3	40
<b>AXIALVENTILAROREN- UND VERFLÜSSIGERDATEN</b>		
Anzahl der Verflüssigerregister	N°	1
Ventilatorenanzahl	N°	1

Leistungsaufnahme Lüfter	kW	0.09
Stromaufnahme Lüfter	A	0.40
Nennluftmenge	m3/h	1300
<b>GESAMT STROMDATEN (Standardkonfiguration)</b>		
Leistungsaufnahme (ohne Pumpe)	kW	1.85
Max. Betriebsstrom(FLA)	A	9.60
Max. Anlaufstrom (LRA)	A	27.00
<b>GERÄUSCHE</b>		
Schalldruckpegel bei 10 mgemäß ISO3744	dB(A)	51.0
<b>ABMESSUNGEN</b>		
Gehäuse verzinkt und lackiert in	RAL	7035
Länge	mm	600
Breite	mm	655
Höhe	mm	1035
<b>GEWICHT</b>		
Leergewicht	kg	85
<b>AUFSTELLBEDINGUNGEN</b>		
Schaltschrankseite	mm	1000
Rückseite Schaltschrankseite	mm	1000
Verflüssigerseite	mm	1000
<b>NOTIZ</b>		
Technische Angaben ohne Gewähr TR45 Option wird benötigt bei einer Umgebungstemperatur höher als 40 °C LW Option wird benötigt einer Ablaufwassertemperatur niedriger als 4 °C HW Option wird benötigt bei einer Ablaufwassertemperatur höher als 15 °C Bei einer Umgebungstemperatur zwischen 3 and -20 °C wird LT (low temperature) Option benötigt ENR erfüllt die europäischen Vorschriften (EU) 2016/2281, in Bezug auf Prozesskühler mit hoher Betriebstemperatur in Bezug auf den Minimum SEPR Wert der Ökodesign-Richtlinie.		

### OPERATING LIMITS



-  Operating area of standard units
-  Optional LW required
-  Optional HW required
-  Optional LT required
-  Optional TR45 required

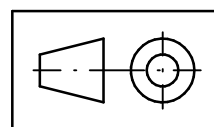


### LEGEND

MW	Water pressure gauge
RM	Manual water filling cap
SFA	Manual air vent
VSC	Water drain valve

### LIFTING AND CARRIAGE PRECAUTIONS

- Check the weight on the CE label to select appropriate lift equipment .
- Before lifting the unit make sure that the external panel is firmly fixed in place.
- The movement must be performed with caution and avoid abrupt movements.
- Never move the unit on rollers.



MOD.	EMPTY WEIGHT	OPERATING WEIGHT
ENR.003	85 kg	125 kg
ENR.004	90 kg	130 kg
ENR.005	95 kg	135 kg

Scala-Scale	Data-Date	Dis.to-Drawn	N°Pezzi	<b>HITEMA®</b>
	30/11/12	M. M.		
Peso-Weight Kg.	Materiali-Materials			
Denominazione-Denomination				DIS.-DRAW N.
WATER CHILLERS mod. ENR.003-005				DIM-ENR-005ST01
Particolare-Detail				Rev.
Overall dimension - Lift Instruction				05-M.M.-29/12/16
REFRIGERNAT R410a				PROGRAM.N.