

IKG Industriekälte GmbH & Co KG
 Langwiesenstraße 8
 74363 Güglingen

Tel: 0049 (0) 7135 9376801
 Fax.: 0049 (0) 7135 9376804
 info@ikg-industriekaelte.de

Web: www.ikg-industriekaelte.de



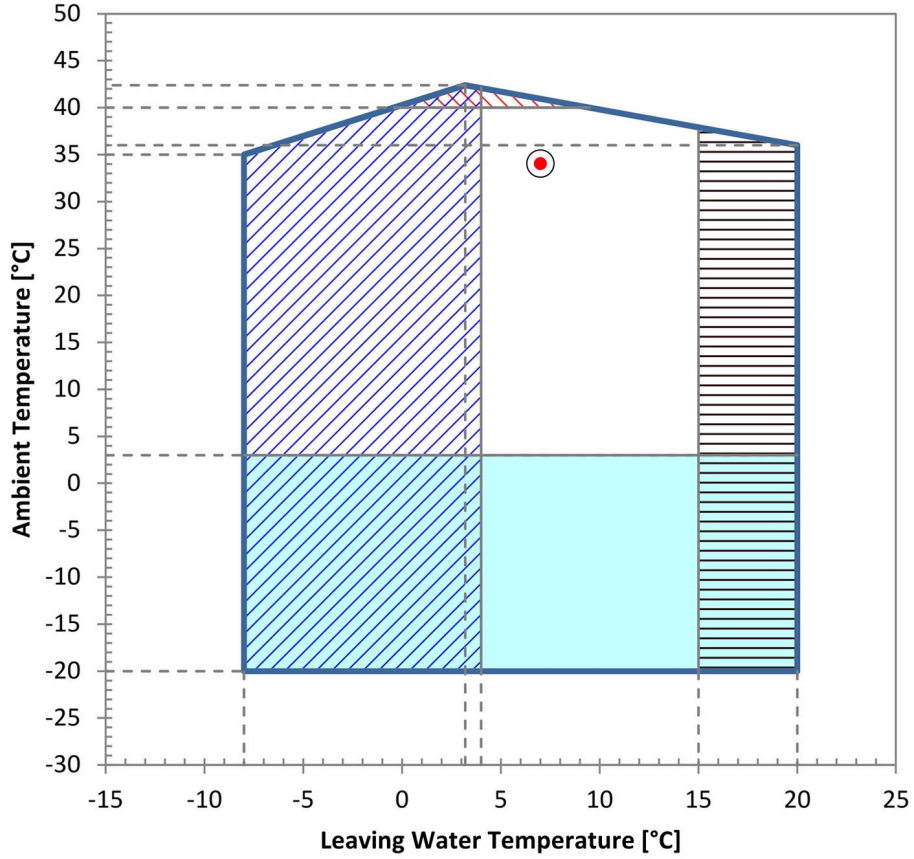
ENR.005



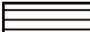


Verdichtertyp		scroll
System		luftgekühlt
Kälteleistung Eurovent	kW	5.5
C.O.P.	kW/kW	3.06
E.E.R.	kW/kW	2.89
Wassereintrittstemperatur	°C	12
Wasseraustrittstemperatur	°C	7
Flüssigkeit	Typ	Wasser
Glycolanteil	%	
Umgebungstemperatur Minimum Standardkonfiguration	°C	3
Umgebungstemperatur Maximum Standardkonfiguration	°C	40.6
Auslegungstemperatur	°C	35
Elevation a.s.l.	m	0
Kältemittel	R	410A
Elektrische Einspeisung gemäß EN 60204-1	V/ph/Hz	230/1/50
Schutzklasse der Anlage	IP	54
VERDICHTERDATEN		
Verdichteranzahl	N°	1
Kältekreisläufe	N°	1

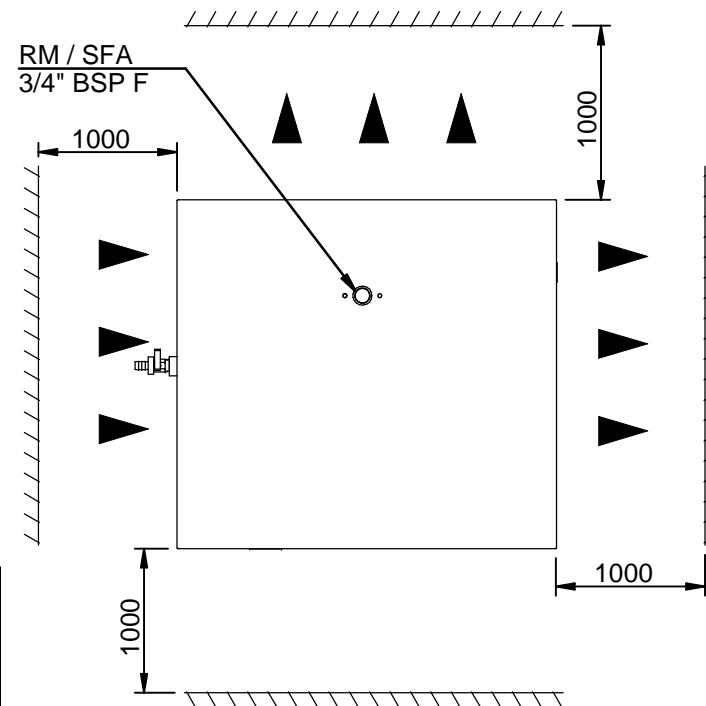
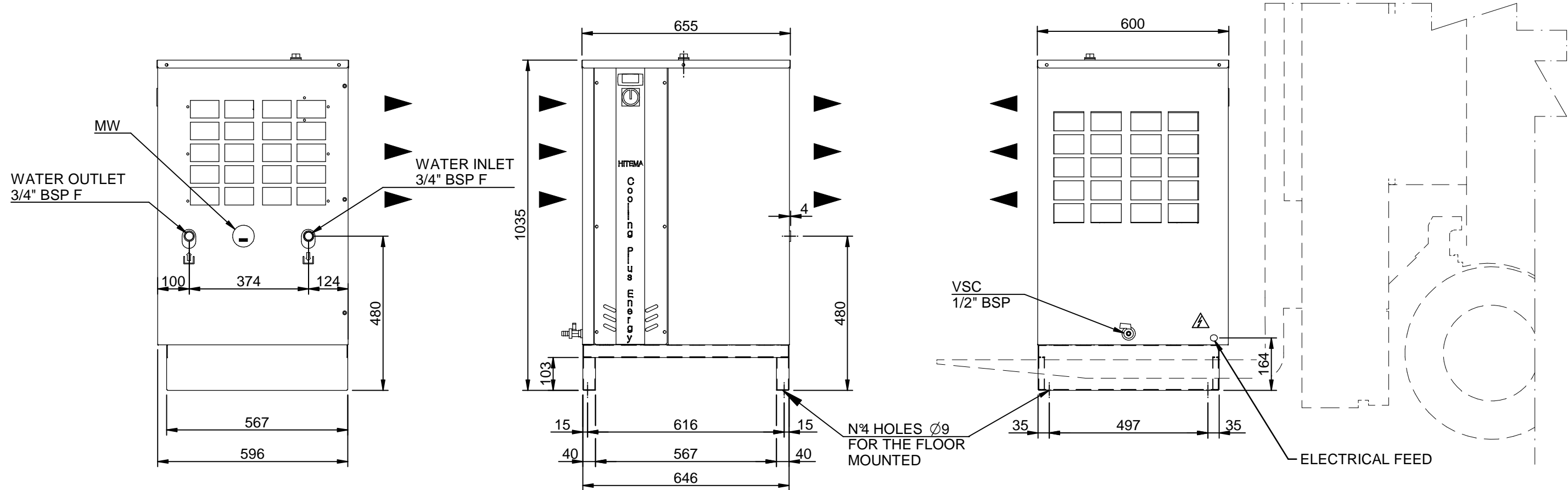
Nennleistungsaufnahme Verdichter	kW	1.8
Gesamtstromaufnahme Verdichter	A	8.7
Stufen	N°	1
VERDAMPFERDATEN		
Verdampferanzahl	N°	1
Verdampfertyp	Typ	Coaxial
Auslegungsrate Durchfluss	m3/h	0.94
Minimum Durchflussrate	m3/h	0.8
Maximum Durchflussrate	m3/h	2.2
Interner Druckverlust beim Auslegungspunkt	bar	0,25
Wasseranschlüsse	BSP/DN	3/4"
PROZESS PUMPENDATEN		
Pumpe P3		
Leistungsaufnahme Pumpe	kW	0.56
Stromaufnahme Pumpe	A	3.46
Betriebsdruck einzelne Pumpe	bar	2,45
Pumpe P5 (optional)		
Leistungsaufnahme Pumpe	kW	0.74
Stromaufnahme Pumpe	A	3.22
Betriebsdruck einzelne Pumpe (optional)	bar	4,21
TANKDATEN		
Tankvolumen	dm3	40
AXIALVENTILAROREN- UND VERFLÜSSIGERDATEN		
Anzahl der Verflüssigerregister	N°	1
Ventilatorenanzahl	N°	1

Leistungsaufnahme Lüfter	kW	0.10
Stromaufnahme Lüfter	A	0.50
Nennluftmenge	m3/h	1500
GESAMT STROMDATEN (Standardkonfiguration)		
Leistungsaufnahme (ohne Pumpe)	kW	2.46
Max. Betriebsstrom(FLA)	A	12.50
Max. Anlaufstrom (LRA)	A	46.00
GERÄUSCHE		
Schalldruckpegel bei 10 mgemäß ISO3744	dBA	51.5
ABMESSUNGEN		
Gehäuse verzinkt und lackiert in	RAL	7035
Länge	mm	600
Breite	mm	655
Höhe	mm	1035
GEWICHT		
Leergewicht	kg	95
AUFSTELLBEDINGUNGEN		
Schaltschrankseite	mm	1000
Rückseite Schaltschrankseite	mm	1000
Verflüssigerseite	mm	1000
NOTIZ		
<p>Technische Angaben ohne Gewähr TR45 Option wird benötigt bei einer Umgebungstemperatur höher als 40°C LW Option wird benötigt einer Ablaufwassertemperatur niedriger als 4°C HW Option wird benötigt bei einer Ablaufwassertemperatur höher als 15°C Bei einer Umgebungstemperatur zwischen 3 and -20°C wird LT (low temperature) Option benötigt</p> <p>ENR erfüllt die europäischen Vorschriften (EU) 2016/2281, in Bezug auf Prozesskühler mit hoher Betriebstemperatur in Bezug auf den Minimum SEPR Wert der Ökodesign-Richtlinie.</p>		

OPERATING LIMITS



-  Operating area of standard units
-  Optional LW required
-  Optional HW required
-  Optional LT required
-  Optional TR45 required

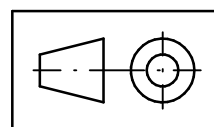


LEGEND

MW	Water pressure gauge
RM	Manual water filling cap
SFA	Manual air vent
VSC	Water drain valve

LIFTING AND CARRIAGE PRECAUTIONS

- Check the weight on the CE label to select appropriate lift equipment .
- Before lifting the unit make sure that the external panel is firmly fixed in place.
- The movement must be performed with caution and avoid abrupt movements.
- Never move the unit on rollers.



MOD.	EMPTY WEIGHT	OPERATING WEIGHT
ENR.003	85 kg	125 kg
ENR.004	90 kg	130 kg
ENR.005	95 kg	135 kg

Scala-Scale	Data-Date	Dis.to-Drawn	N°Pezzi	HITEMA®
	30/11/12	M. M.		
Peso-Weight Kg.	Materiali-Materials			
Denominazione-Denomination				DIS.-DRAW N.
WATER CHILLERS mod. ENR.003-005				DIM-ENR-005ST01
Particolare-Detail				Rev.
Overall dimension - Lift Instruction				05-M.M.-29/12/16
REFRIGERNAT R410a				PROGRAM.N.