

IKG Industriekälte GmbH & Co KG
 Langwiesenstraße 8
 74363 Güglingen

Tel: 0049 (0) 7135 9376801
 Fax.: 0049 (0) 7135 9376804
 info@ikg-industriekaelte.de

Web: www.ikg-industriekaelte.de



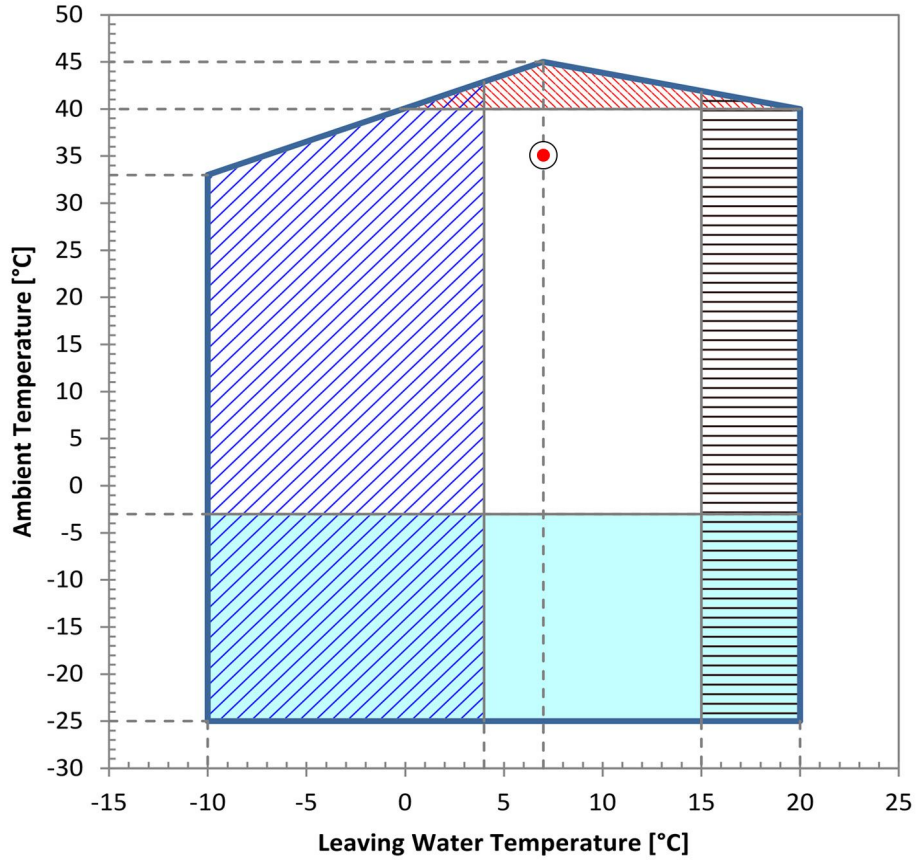
ENR.045



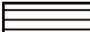


Verdichtertyp		scroll
System		luftgekühlt
Kälteleistung Eurovent	kW	45
C.O.P.	kW/kW	3.63
E.E.R.	kW/kW	3.25
Wassereintrittstemperatur	°C	12
Wasseraustrittstemperatur	°C	7
Flüssigkeit	Typ	Wasser
Glycolanteil	%	
Umgebungstemperatur Minimum Standardkonfiguration	°C	-3
Umgebungstemperatur Maximum Standardkonfiguration	°C	45
Auslegungstemperatur	°C	35
Elevation a.s.l.	m	0
Kältemittel	R	410A
Elektrische Einspeisung gemäß EN 60204-1	V/ph/Hz	400/3/50
Schutzklasse der Anlage	IP	54
VERDICHTERDATEN		
Verdichteranzahl	N°	1
Kältekreisläufe	N°	1

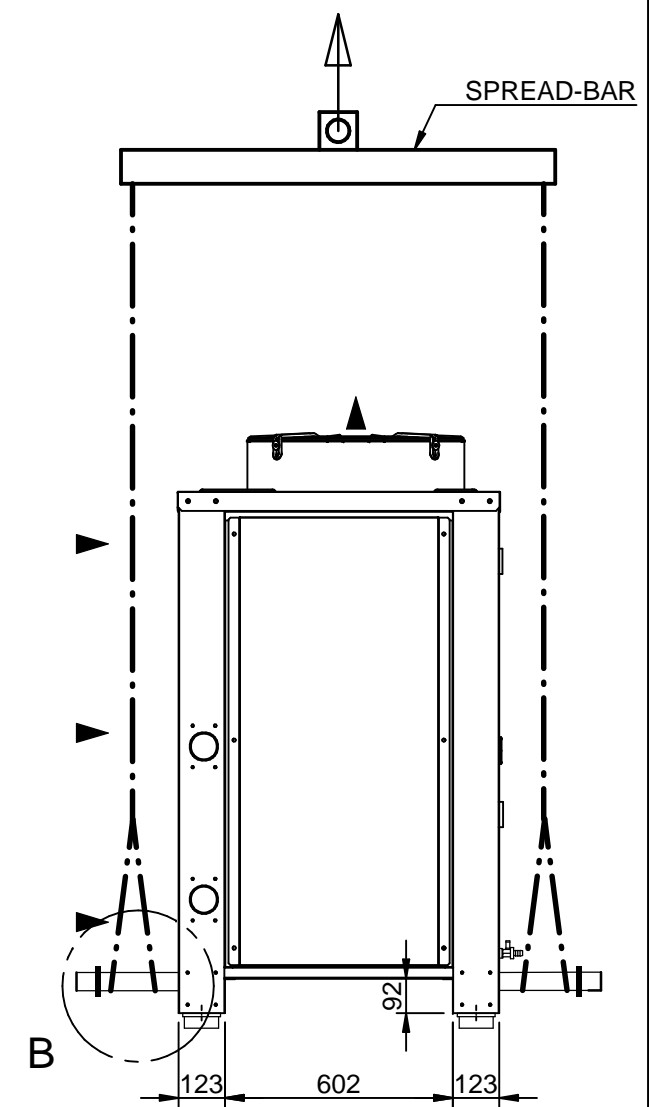
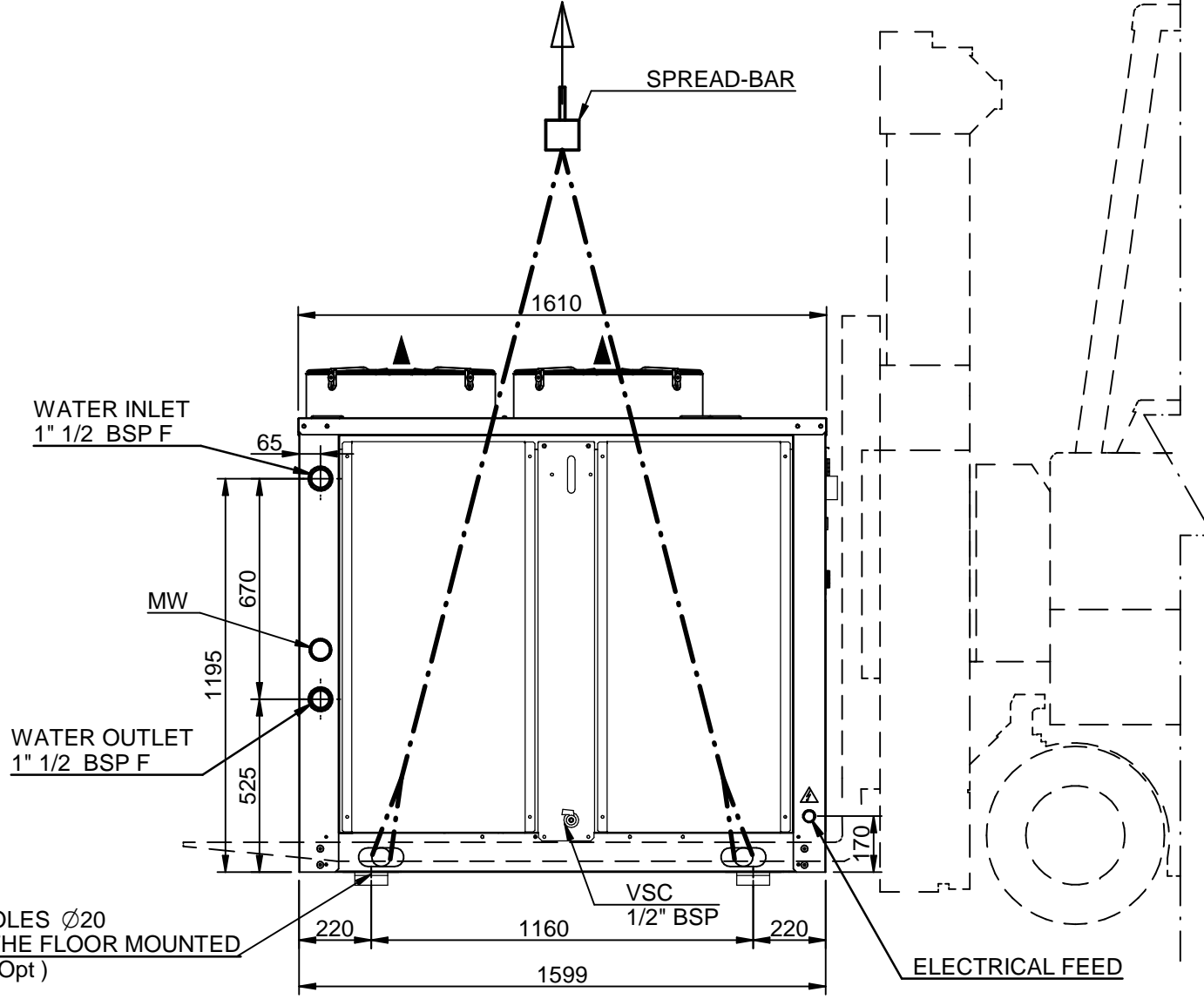
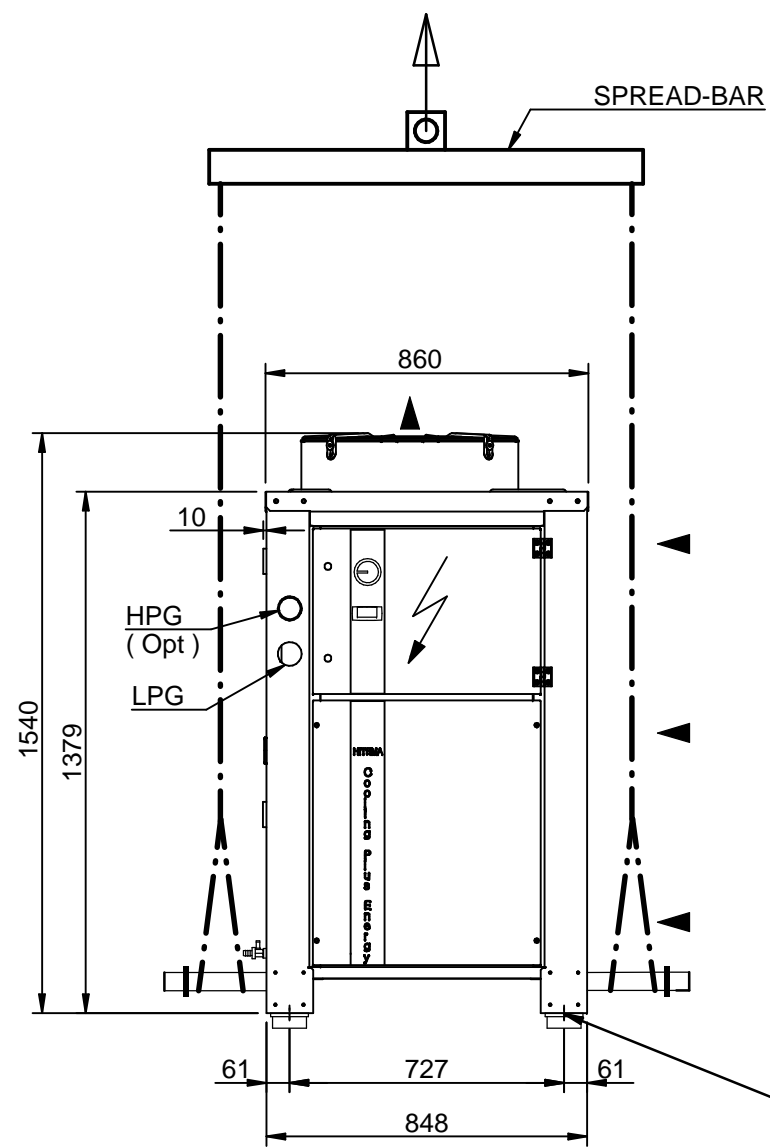
Nennleistungsaufnahme Verdichter	kW	12.4
Gesamtstromaufnahme Verdichter	A	21.59
Stufen	N°	1
VERDAMPFERDATEN		
Verdampferanzahl	N°	1
Verdampfertyp	Typ	Coaxial
Auslegungsrate Durchfluss	m3/h	7.72
Minimum Durchflussrate	m3/h	6.00
Maximum Durchflussrate	m3/h	12.00
Interner Druckverlust beim Auslegpunkt	bar	3,92
Wasseranschlüsse	BSP/DN	1 1/2"
PROZESS PUMPENDATEN		
Pumpe P3		
Leistungsaufnahme Pumpe	kW	2.20
Stromaufnahme Pumpe	A	4.24
Betriebsdruck einzelne Pumpe	bar	2,36
Betriebsdruck mit zweiter Pumpe (optional)	bar	2,24
Pump P5 (optional)		
Leistungsaufnahme Pumpe	kW	2.94
Stromaufnahme Pumpe	A	5.83
Betriebsdruck einzelne Pumpe (optional)	bar	5,77
Betriebsdruck mit zweiter Pumpe (optional)	bar	5,65
TANKDATEN		
Tankvolumen	dm3	270
Ausdehnungsgefäß (optional)	dm3	12
AXIALVENTILAROREN- UND VERFLÜSSIGERDATEN		
Anzahl der Verflüssigerregister	N°	1
Ventilatorenanzahl	N°	2

Leistungsaufnahme Lüfter	kW	1.44
Stromaufnahme Lüfter	A	2.82
Nennluftmenge	m ³ /h	15000
GESAMT STROMDATEN (Standardkonfiguration)		
Leistungsaufnahme (ohne Pumpe)	kW	16.04
Max. Betriebsstrom (FLA)	A	37.06
Max. Anlaufstrom (LRA)	A	178.24
GERÄUSCHE		
Schalldruckpegel bei 10m gemäß ISO3744	dB(A)	55.8
Schalldruckpegel bei 10m gemäß ISO3744 (Low Noise version)	dB(A)	54.5
ABMESSUNGEN		
Gehäuse verzinkt und lackiert in	RAL	7035
Länge	mm	1610
Breite	mm	860
Höhe	mm	1550
GEWICHT		
Leergewicht	kg	410
AUFSTELLBEDINGUNGEN		
Schaltschrankseite	mm	1000
Rückseite Schaltschrankseite	mm	1000
Verflüssigerseite	mm	1500
NOTIZ		
Technische Angaben ohne Gewähr		
TR45 Option wird benötigt bei einer Umgebungstemperatur höher als 40 °C		
LW Option wird benötigt einer Ablaufwassertemperatur niedriger als 4 °C		
HW Option wird benötigt bei einer Ablaufwassertemperatur höher als 15 °C		
Bei einer Umgebungstemperatur zwischen 3 and -20 °C wird LT (low temperature) Option benötigt.		
ENR erfüllt die europäischen Vorschriften (EU) 2016/2281, in Bezug auf Prozesskühler mit hoher Betriebstemperatur in Bezug auf den Minimum SEPR Wert der Ökodesign-Richtlinie.		

OPERATING LIMITS



-  Operating area of standard units
-  Optional LW required
-  Optional HW required
-  Optional LT required
-  Optional TR45 required

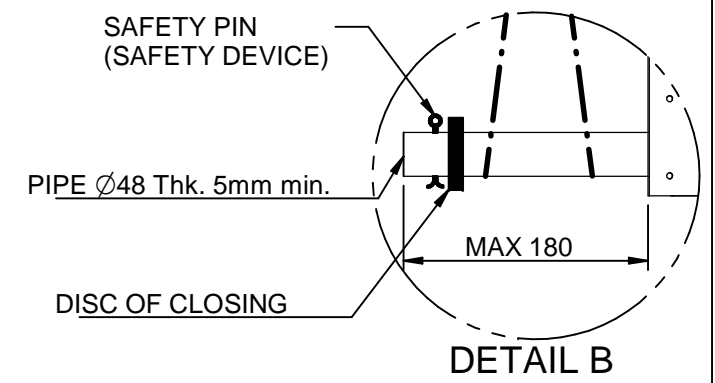
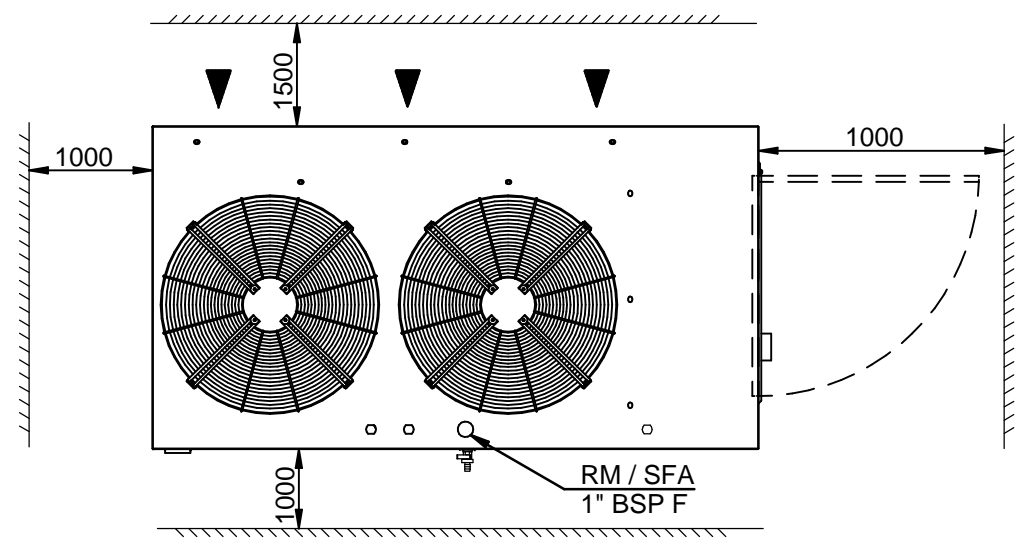


LEGEND

HPG	High pressure gauge (Opt)
LPG	Low pressure gauge
MW	Water pressure gauge
RM	Manual water filling cap
SFA	Manual air vent
VSC	Water drain valve
ATV	Rubber type antivibrant mounting (Opt)

LIFTING AND CARRIAGE PRECAUTIONS

- Check the weight on the CE label to select appropriate lift equipment .
- Before lifting the unit make sure that the external panel is firmly fixed in place.
- To use only lifting points provided.
- The chains or slings must be of equal length.
- To use a spread-bar to avoid damage to the unit.
- The movement must be performed with caution and avoid abrupt movements.
- Never move the unit on rollers.



MOD.	EMPTY WEIGHT	OPERATING WEIGHT
ENR.030	375 kg	675 kg
ENR.038	390 kg	690 kg
ENR.045	410 kg	710 kg
ENR.055	500 kg	800 kg

Scala-Scale	Data-Date	11/04/13	Dis.to-Drawn	M. M.	N°Pezzi	HITEMA®	
Peso-Weight Kg.	Materiali-Materials						
Denominazione-Denomination						DIS.-DRAW N.	DIM-ENR-030ST01
WATER CHILLERS mod. ENR.030÷055						Rev.	08-M.M.-29/12/16
Particolare-Detail						PROGRAM.N.	
Overall dimension - Lift Instruction							
REFRIGERANT R410a							

