

IKG Industriekälte GmbH & Co KG  
 Langwiesenstraße 8  
 74363 Güglingen

Tel: 0049 (0) 7135 9376801  
 Fax.: 0049 (0) 7135 9376804  
 info@ikg-industriekaelte.de

Web: www.ikg-industriekaelte.de

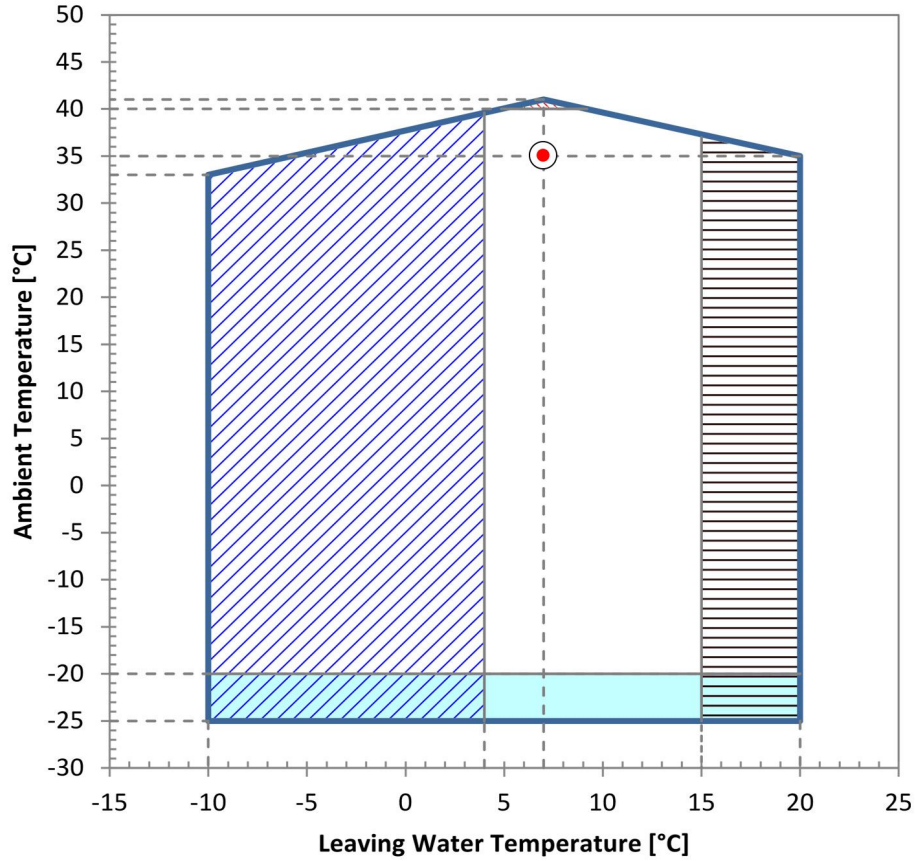




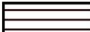


<b>SBS.330</b>		
Verdichtertyp		scroll
System		luftgekühlt
Kälteleistung Eurovent	kW	319.9
E.E.R.	kW/kW	3.09
Wassereintrittstemperatur	°C	12
Wasseraustrittstemperatur	°C	7
Flüssigkeit	Type	water
Glycolanteil	%	
Umgebungstemperatur Minimum Standardkonfiguration	°C	-20
Umgebungstemperatur Maximum Standardkonfiguration	°C	41
Auslegungstemperatur	°C	35
Elevation a.s.l.	m	0
Kältemittel	R	410A
Elektrische Einspeisung gemäß EN 60204-1	V/ph/Hz	400/3/50
Schutzklasse der Anlage	IP	54
<b>VERDICHTERDATEN</b>		
Verdichteranzahl	N°	4
Kältekreisläufe	N°	2
Verdichter E.E.R.	kW/kW	3.33

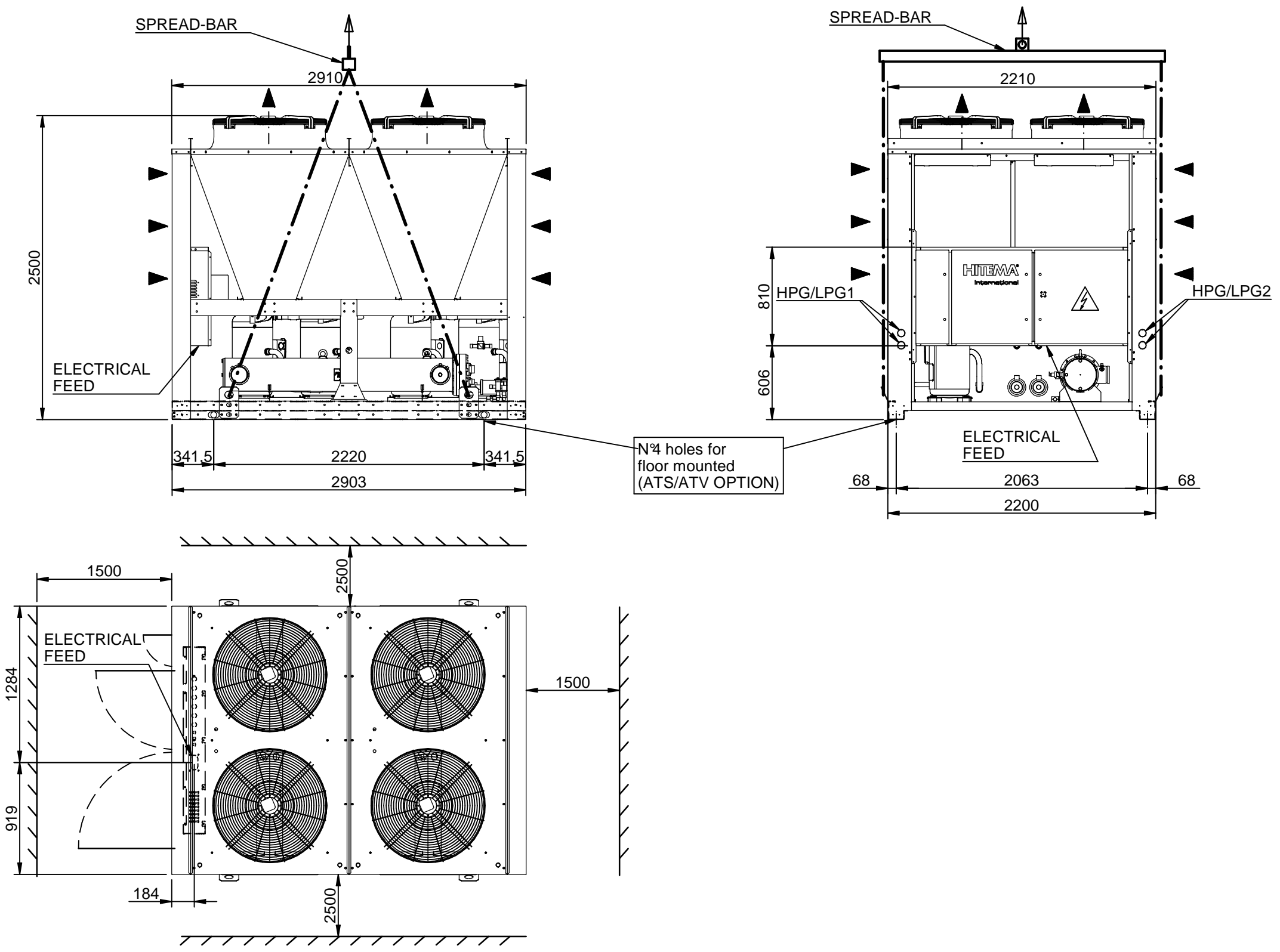
Nennleistungsaufnahme Verdichter	kW	96.2
Gesamtstromaufnahme Verdichter	A	169.5
Stufen	N°	4
<b>VERDAMPFERDATEN</b>		
Verdampferanzahl	N°	1
Verdampfertyp	Typ	Rohrbündel
Auslegungsrate Durchfluss	m3/h	54.86
Minimum Durchflussrate	m3/h	38.00
Maximum Durchflussrate	m3/h	70.00
Interner Druckverlust beim Auslegpunkt	bar	0.47
Wasseranschlüsse	BSP/DN	DN100
<b>PROZESS PUMPENDATEN</b>		
<b>Pumpe P3 (optional)</b>		
Leistungsaufnahme Pumpe	kW	8.30
Stromaufnahme Pumpe	A	14.10
Betriebsdruck einzelne Pumpe (WP option)	bar	2,46
Betriebsdruck mit zweiter Pumpe (DP option)	bar	2,30
<b>Pumpe P5 (optional)</b>		
Leistungsaufnahme Pumpe	kW	16.22
Stromaufnahme Pumpe	A	26.60
Betriebsdruck einzelne Pumpe (PH option)	bar	4,70
Betriebsdruck mit zweiter Pumpe (DPH option)	bar	4,54
<b>TANKDATEN (optional)</b>		
Tankvolumen (optional)	dm3	300
Ausdehnungsgefäß (XV option)	dm3	19
<b>AXIALVENTILAROREN- UND VERFLÜSSIGERDATEN</b>		
Anzahl der Verflüssigerregister	N°	4
Ventilatorenanzahl	N°	4

Leistungsaufnahme Lüfter	kW	7.36
Stromaufnahme Lüfter	A	15.32
Nennluftmenge	m <sup>3</sup> /h	82400
<b>GESAMT STROMDATEN (Standardkonfiguration)</b>		
Leistungsaufnahme (ohne Pumpe)	kW	103.56
Max. Betriebsstrom (FLA)	A	223.1
Max. Anlaufstrom (LRA)	A	473.8
Max. Anlaufstrom bei Soft-Start (LRA) (SF option)	A	411.8
<b>GERÄUSCHE</b>		
Schalldruckpegel bei 10m gemäß ISO3744	dBA	64.5
Schalldruckpegel bei 10m (low noise version) (LNJ OPTION)	dBA	61.6
Schalldruckpegel bei 10m (super low noise version) (SLN OPTION)	dBA	60.1
Schalldruckpegel bei 10m (extra low noise version) (ELN OPTION)	dBA	58.6
<b>ABMESSUNGEN</b>		
Gehäuse verzinkt und lackiert in	RAL	7035
Länge	mm	2910
Breite	mm	2210
Höhe	mm	2500
<b>GEWICHT</b>		
Leergewicht	kg	2480
<b>AUFSTELLBEDINGUNGEN</b>		
Schaltschrankseite	mm	1500
Rückseite Schaltschrankseite	mm	1500
Verflüssigerseite	mm	2500
<b>NOTIZ</b>		
Technische Angaben ohne Gewähr		
TR45 Option wird benötigt bei einer Umgebungstemperatur höher als 40°C		
LW Option wird benötigt einer Ablaufwassertemperatur niedriger als 4°C		
SBS erfüllt die europäischen Vorschriften (EU) 2016/2281, in Bezug auf Prozesskühler mit hoher Betriebstemperatur in Bezug auf den Minimum SEPR Wert der Ökodesign-Richtlinie.		

### OPERATING LIMITS

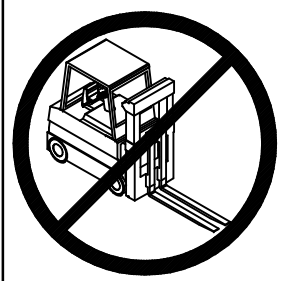


-  Operating area of standard units
-  Optional LW required
-  Optional HW required
-  Optional LT required
-  Optional TR45 required



**LIFTING AND CARRIAGE PRECAUTIONS**

- Check the weight on the CE label to select appropriate lift equipment .
- Before lifting the unit make sure that the external panel is firmly fixed in place.
- To use only lifting points provided.
- The chains or slings must be of equal length.
- To use a spread-bar to avoid damage to the unit.
- The movement must be performed with caution and avoid abrupt movements.
- Never move the unit on rollers.
- Never lift the unit using a fork-lift.



**LEGEND**

HPG	High pressure gauge ( Opt )
LPG	Low pressure gauge ( Opt )
ATS	Spring type antivibrant mounting ( Opt )
ATV	Rubber type antivibrant mounting ( Opt )

MOD.	EMPTY WEIGHT	OPERATING WEIGHT	HYDRAULIC CONNECTIONS
SBS.190	1900 kg	1950 kg	DN125
SBS.240	2250 kg	2320 kg	DN125
SBS.290	2350 kg	2450 kg	DN125
SBS.330	2400 kg	2500 kg	DN125

Scala-Scale	Data-Date	Dis.to-Drawn	N°Pezzi
	15/09/16	B.P.	
Peso-Weight Kg.	Materiali-Materials		
Denominazione-Denomination			
WATER CHILLERS mod. SBS.190÷330/CS.ST.NT.NP.			
Particolare-Detail			
Overall dimension - Lift Instruction			
REFRIGERANT R410a			



DIS.-DRAW N.	DIM-SBS-190ST01
Rev.	01 - B.P. - 08/08/18
PROGRAM.N.	