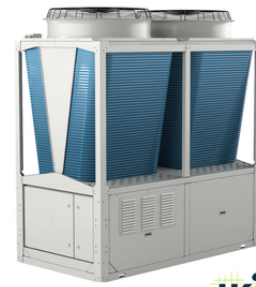


# Reversible Wärmepumpe IKG-YMAE-130 digital

## Allgemeine Daten

- Leistungsbereich: 23-130 kW Heizen | 29-117 kW Kühlen
- Stufenlose Lüfterregelung
- Drehfeld- und Phasenüberwachung
- Elektrisches Expansionsventil
- Kältemittel R454B (GWP 466)
- SCOP: 4,06



IKG  
INDUSTRIEKÄLTE

Wasseranschlüsse Bauer	2"
Verfügbare Pumpendruck	3 bar
Maximaler Betriebsdruck	10 bar
Einsatzbereich wasserseitig Min./Max.	-12 °C/+20 °C (Kühlen); +25 °C/+55 °C (Heizen)
Umgebungstemperatur Min./Max.	-20 °C/+48 °C (Kühlen); -25 °C/+43 °C (Heizen)
Schalldruckpegel (10 m freies Feld)	52 dB(A)
Abmessungen (L x B x H)	2245 x 1200 x 2521 mm
Gewicht	1113 kg

## Elektrische Daten

Spannungsversorgung	400 V - 3 Ph - 50 Hz
Elektrischer Anschluss	125 A CEE
Max. Betriebsstrom	85 A (Kühlen)   85 A (Heizen)
Max. Leistungsaufnahme	38 kW (Kühlen)   43 kW (Heizen)

## Kälte- und wärmetechnische Daten

Verdichtertyp	Scroll
Kälteleistung	117KW bei 12° auf 7° und 35° Umgebungstemperatur
Wärmeleistung	130KW bei 55° auf 60° und +7°C Umgebungstemperatur
Kältemittel	R454B (23 kg)
Verdichter / Kreisläufe	2/ 2

## Optionales Zubehör

2" Wasserschläuche, 125 A CEE-Verlängerungskabel, externe Pumpe, passende Lüftungsanlagen, Wasserverteiler, Fernwartungsmodul, etc.

Herstellerangaben. Änderungen und Verbesserungen vorbehalten.

## Ihre Ansprechpartner

Erik Pauchli Mobil: +49 173 2397658 e.pauchli@ikg-industriekaelte.de	Norman Müller Mobil: +49 1520 1033937 n.mueller@ikg-industriekaelte.de	Markus Neumann Mobil: +49 173 4118326 m.neumann@ikg-industriekaelte.de	Marvin Schram Mobil: +49 1520 7289314 m.schram@ikg-industriekaelte.de
--	--	--	---